

Abandonament escolar prematur

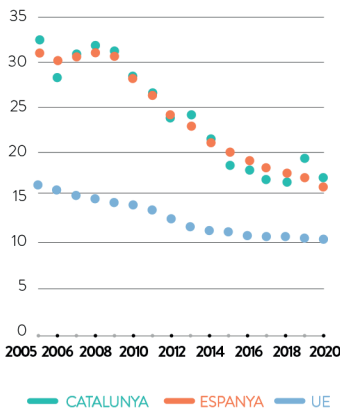
L'abandonament escolar prematur (AEP) és un dels principals reptes educatius als quals s'han d'enfrontar totes les administracions. En el cas de Barcelona, les dades apunten a una evolució positiva després de la crisi de 2008 (si bé s'observen diferències substancials segons grups socials). De totes maneres, l'impacte de la Covid-19 pot empitjorar aquesta tendència positiva.



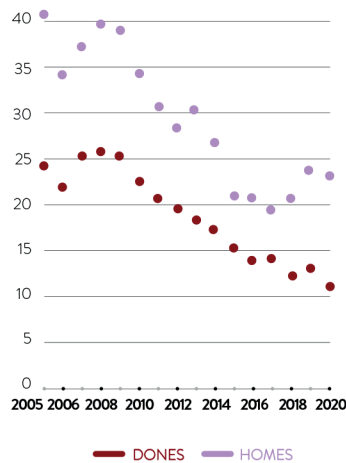
DADES

- 1 L'abandonament escolar prematur de Catalunya (17,4%) i d'Espanya (16,0%) és superior a l'europeu (10,1%), tot i que té una tendència positiva des de l'inici de la crisi econòmica de 2008.
- 2 Els nois abandonen els estudis de manera més freqüent que les noies (11,1% vs. el 23,2%, l'any 2020).
- 3 El jovent de nacionalitat espanyola abandona els estudis menys freqüentment que el de nacionalitat estrangera. (2,5% vs. el 14,2%, l'any 2021).
- 4 Els i les joves d'estatus socioeconòmic alt abandonen menys els estudis (0,0%) que els d'estatus socioeconòmic baix (el 19,2%), dades de 2021.

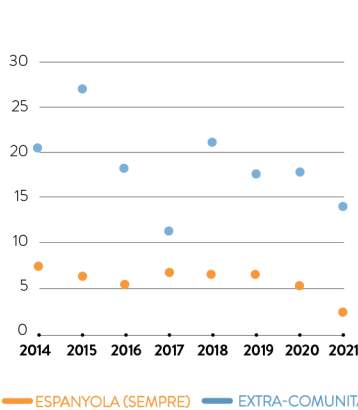
AEP a Unió Europea, Espanya i Catalunya (%). 2005-2020.



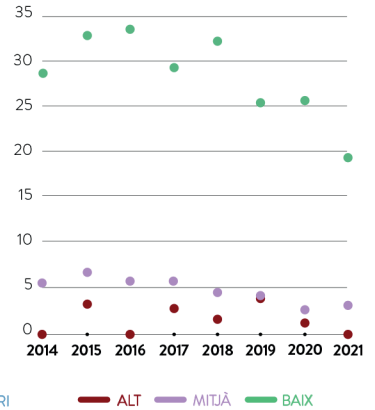
AEP a Catalunya (%), segons gènere. 2005-2020.



AEP segons nacionalitat (%). Barcelona, 2014-2021.



AEP segons estatus socioeconòmic (%). Barcelona, 2014-2021.



REPTES

- 1 Millorar la diagnòsi de l'abandonament escolar prematur i identificar-ne els factors que el causen.
- 2 Prevenir l'AEP abans que aquest es produeixi amb mesures adreçades, tant al conjunt de l'alumnat, com també amb mesures orientades, específicament, a aquells que tenen més risc d'abandonar els estudis.
- 3 Intervenir sobre l'AEP, tant en el conjunt de l'alumnat com també, específicament, en aquell que té més risc de patir-lo.
- 4 Compensar l'abandonament escolar prematur, un cop aquest es produeixi, a través de la reincorporació de l'alumnat i de programes de noves oportunitats.

EXPERIÈNCIES RELLEVANTS

- 1 Els **Plans d'educació per a l'èxit escolar**, els **plans d'acompanyament** i els **estudis qualitatius** del Consorci d'Educació de Barcelona (CEB) permeten una millor diagnòsi i acompanyament de l'AEP.
- 2 El **Servei d'Orientació i Pla Jove (SOPJ)** del CEB i la **Guia de serveis 12-35 anys joves!** de l'Ajuntament de Barcelona són valuoses eines d'orientació educativa.
- 3 Els **Punts Infojove (PIJ)**, el **Centre d'Informació i Assessorament per a Joves (CIAJ)** i el **Centre d'Assessorament Acadèmic per a Joves (CAAJ)** intervenen sobre l'AEP. De forma local, ho fa el programa **Prometeus** del Raval.
- 4 Per compensar l'AEP, l'IMEB ha posat recentment en marxa la primera **Escola Municipal de Segones Oportunitats (em2o)** de Barcelona, que ofereix una sortida formativa per a joves que ni estudien ni treballen.

PRINCIPIS DE POLÍTICA EDUCATIVA LOCAL

- 1 **Mirada integral** a l'educació dins i fora de l'escola, i al llarg de la vida, articulant actors i serveis.
- 2 **Equitat**, eix vertebrador per detectar, reduir i compensar les desigualtats.
- 3 Polítiques **territorialitzades** per combatre les desigualtats socioeducatives de la ciutat.
- 4 **Avaluació dels programes implementats** i promoció de polítiques públiques **basades en l'evidència**.

*Font: IAB-IERMB a partir de l'Idescat (Enquesta de població activa de l'INE) i l'Enquesta de Serveis Municipals de l'Oficina Municipal de Dades (Ajuntament de Barcelona).