

Jornada de  
presentació  
del Panel de  
Famílies i  
Infància



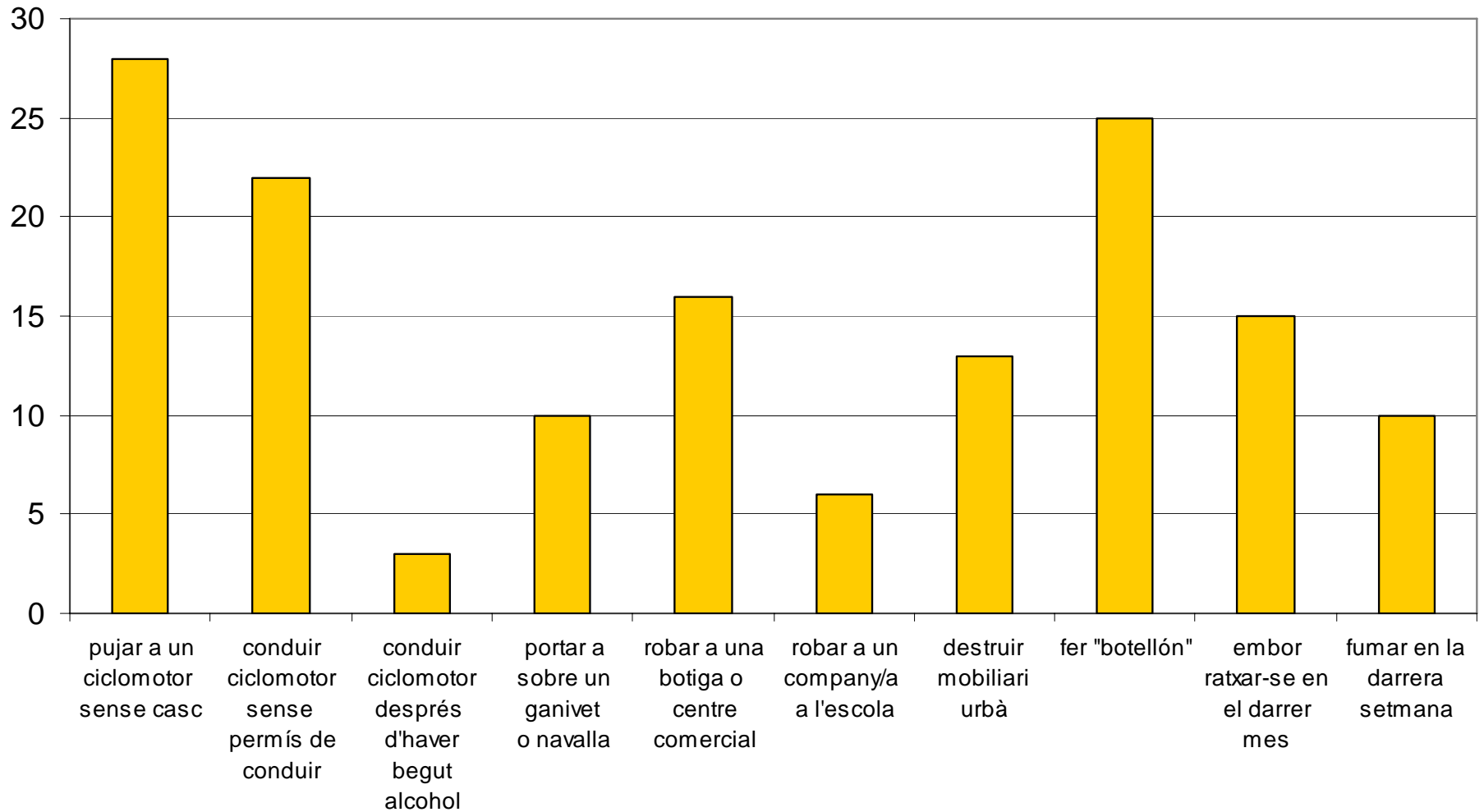
# Comportaments de risc i estils de vida dels adolescents: “Viure perillosament?”

Àngel Martínez Hernáez  
investigador CIIMU / URV

# ESTILS DE VIDA I RISC

- A les societats de capitalisme avançat els problemes de salut dels adolescents es deriven principalment dels estils de vida i els comportaments de risc.
- Les desigualtats de classe i de gènere continuen explicant gran part dels comportaments de risc, encara que existeixen altres variables a tenir en compte, com la pressió del grup d'iguals i la permissivitat dels pares.

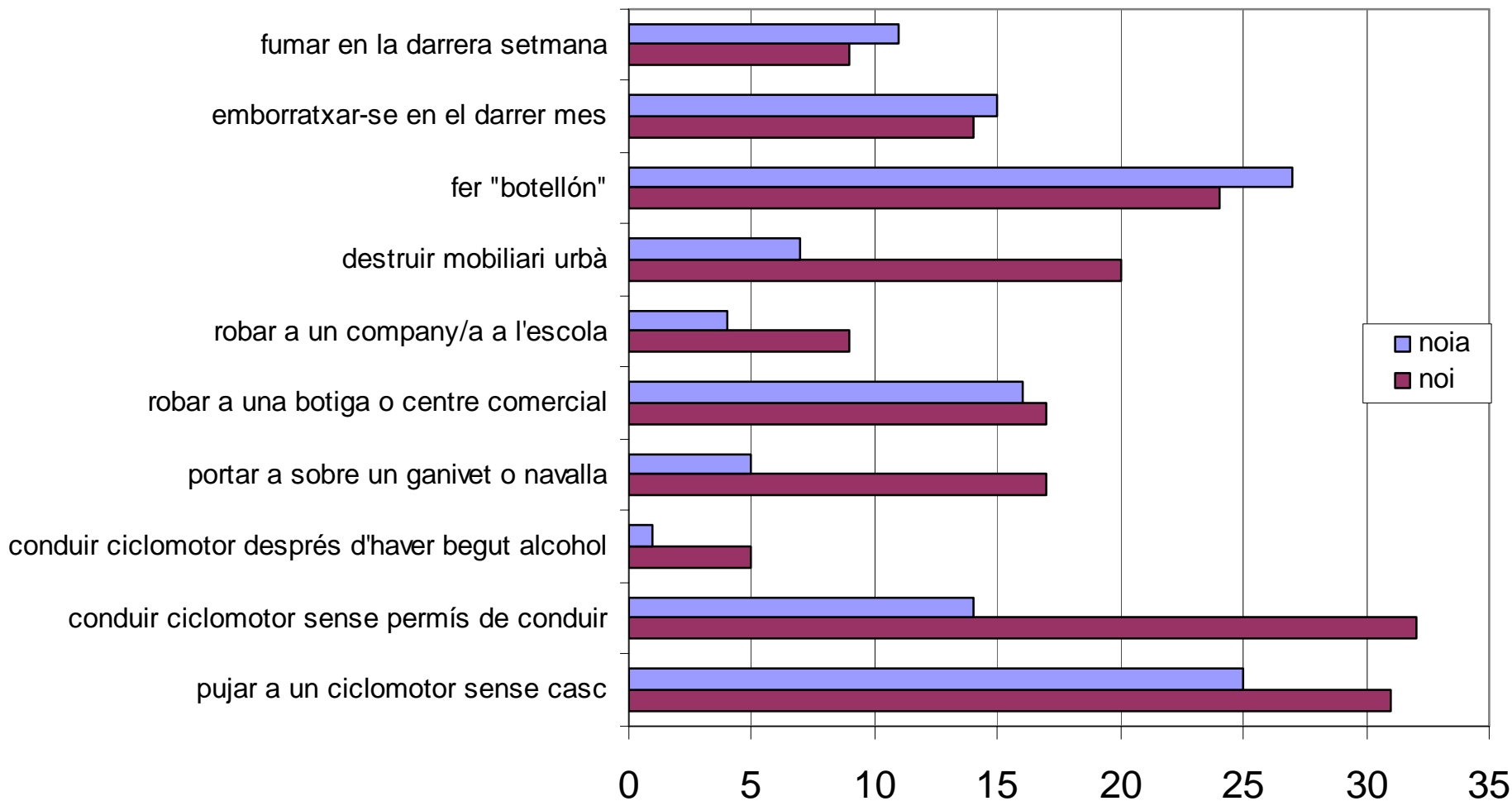
# Actuacions incíviques i comportaments de risc dels nois/es



# RISC I GÈNERE

- El consum de drogues legals és més freqüent entre les noies: fumar, emborratxar-se o fer el “botellón”.
- Els nois tenen actituds de major risc immediat com conduir ciclomotors sense permís, sense casc, sota els efectes de l'alcohol o comportaments violents com destruir mobiliari urbà.

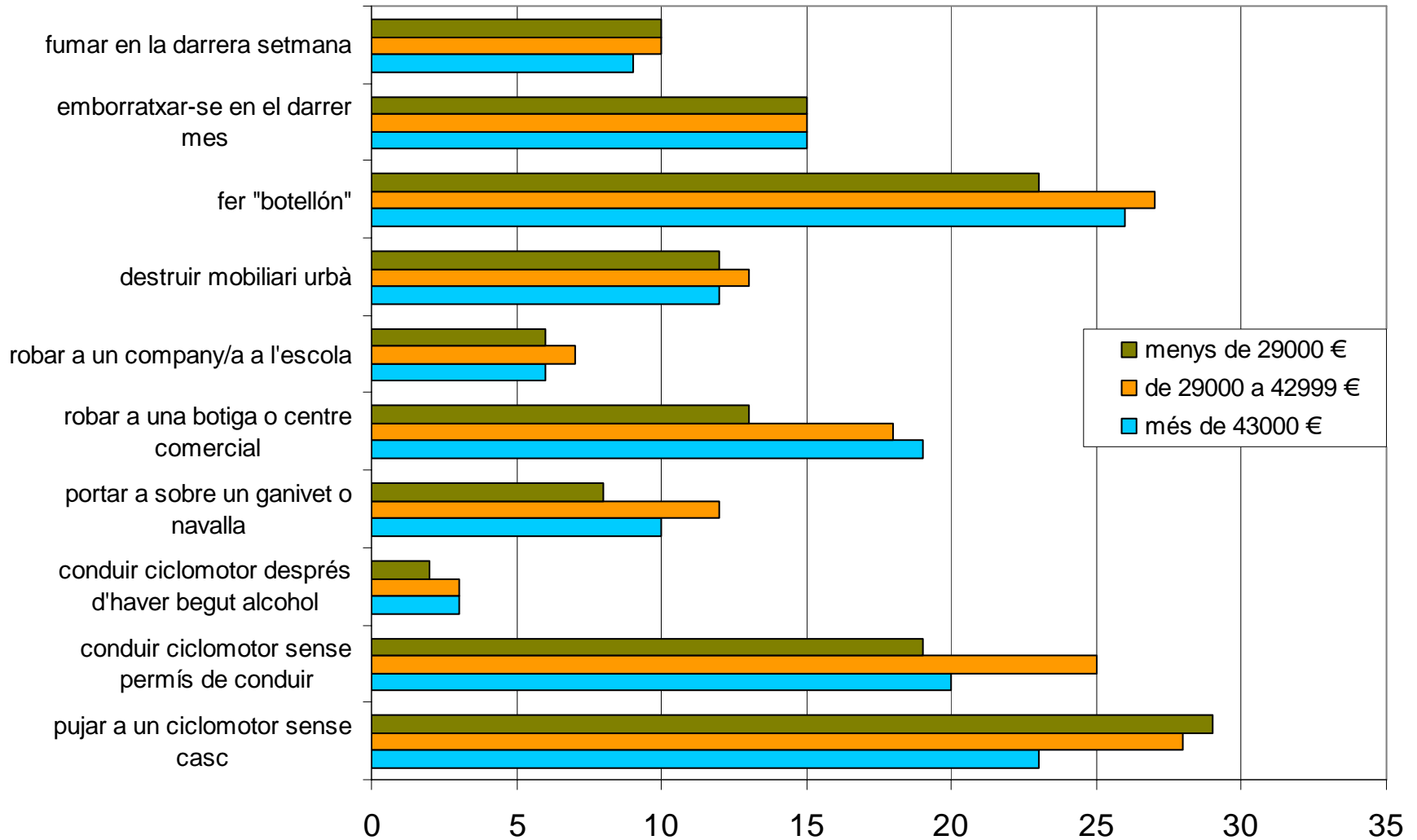
# Actuacions incíviques i comportaments de risc dels nois/es, segons gènere



# COMPORTAMENTS DE RISC I NIVELL D'INGRESSOS

- Els comportaments de risc i les actuacions incíviques no es troben associades amb nivell de renda, amb l'excepció de la conducció sense casc.
- El “botellón” és més propi dels grups de renda mitja-alta, igual que els robatoris.

# Actuacions incíviques i comportaments de risc en nois/es, segons nivell d'ingressos

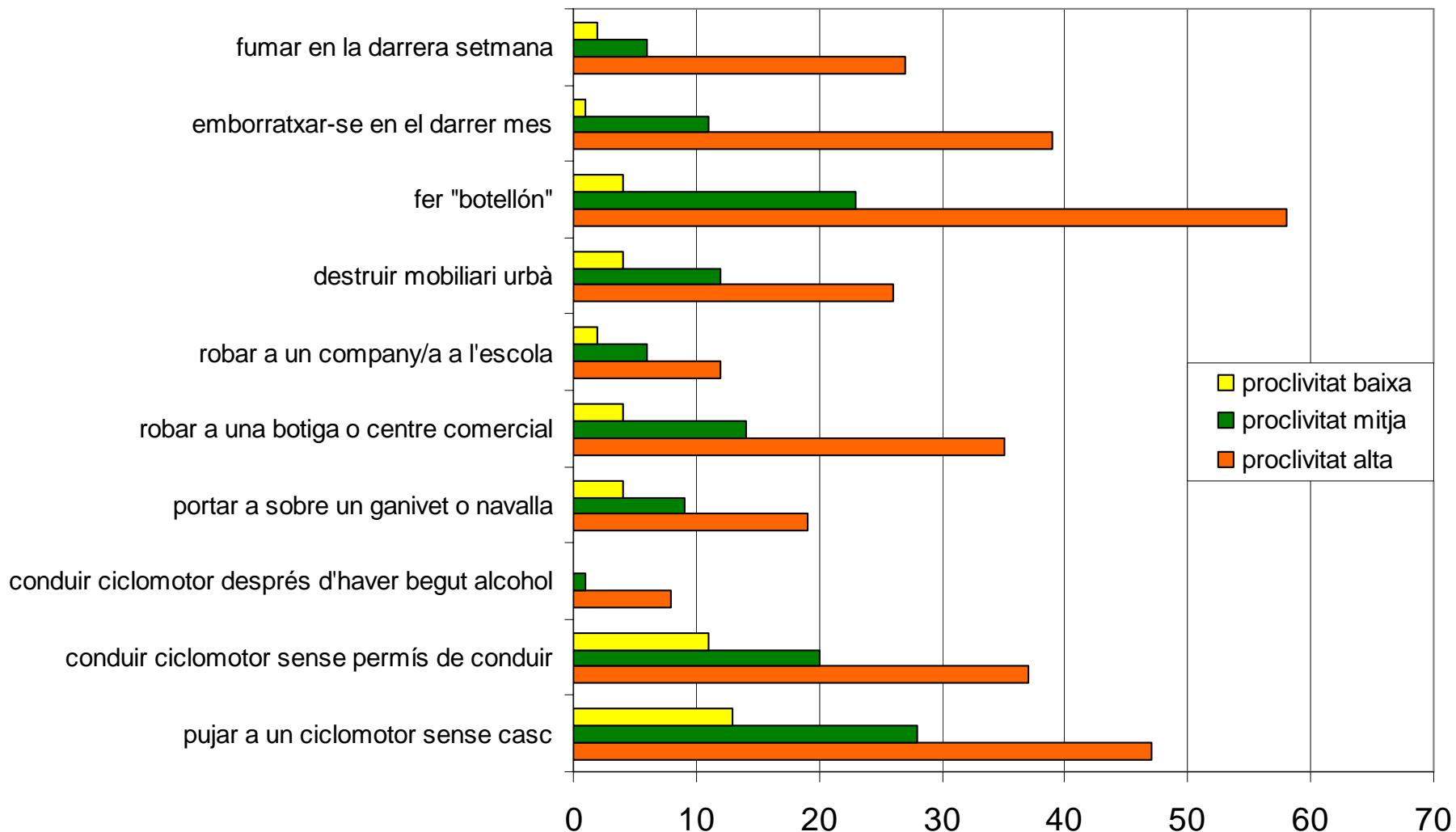




# LA PRESSIÓ DEL GRUP D'IGUALS

- L'actitud del grup d'iguals és una de les variables més destacades per entendre les actituds incíviques i els comportaments de risc. La importància de la sociabilitat, les xarxes socials i el gregarisme adolescent.

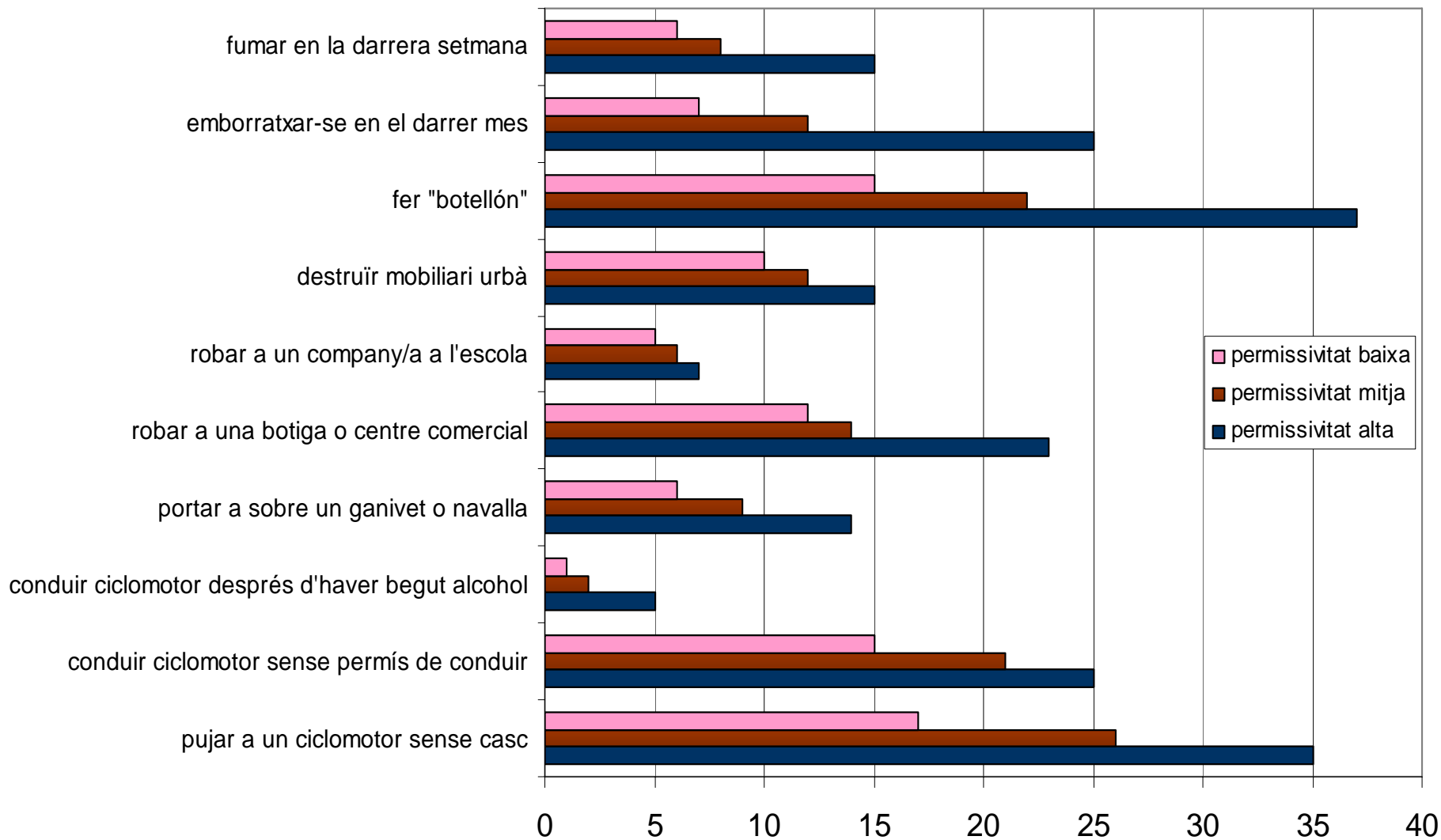
# Actuacions incíviques i comportament de risc dels nois/es, segons la proclivitat al risc dels seus amics/gues



# LA PERMISSIVITAT DELS PARES

- La permissivitat dels pares també és un dels factors més destacats per entendre les actituds incíviques i els comportaments de risc. La manca d'autoritat.

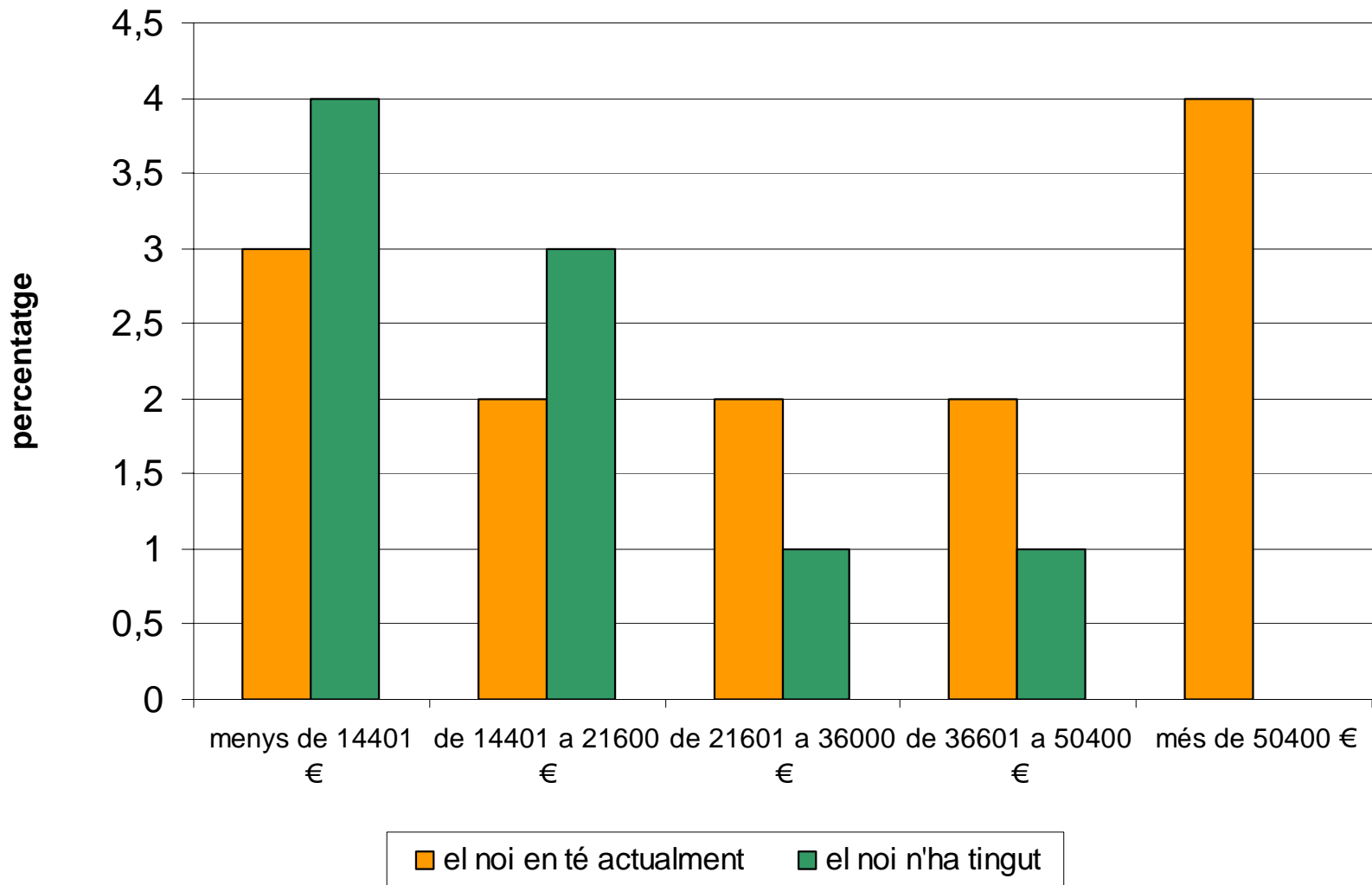
# Actuacions incíviques i comportament de risc dels nois/es, segons el grau de permissivitat dels pares



# HIPER-ACTIVITAT, GÉNERE I RENDA

- Els trastorns de la conducta i l'hiperactivitat són més freqüent en els nois i dibuixen una curiosa vinculació amb nivell de renda: afecta més als de menys i més renda.

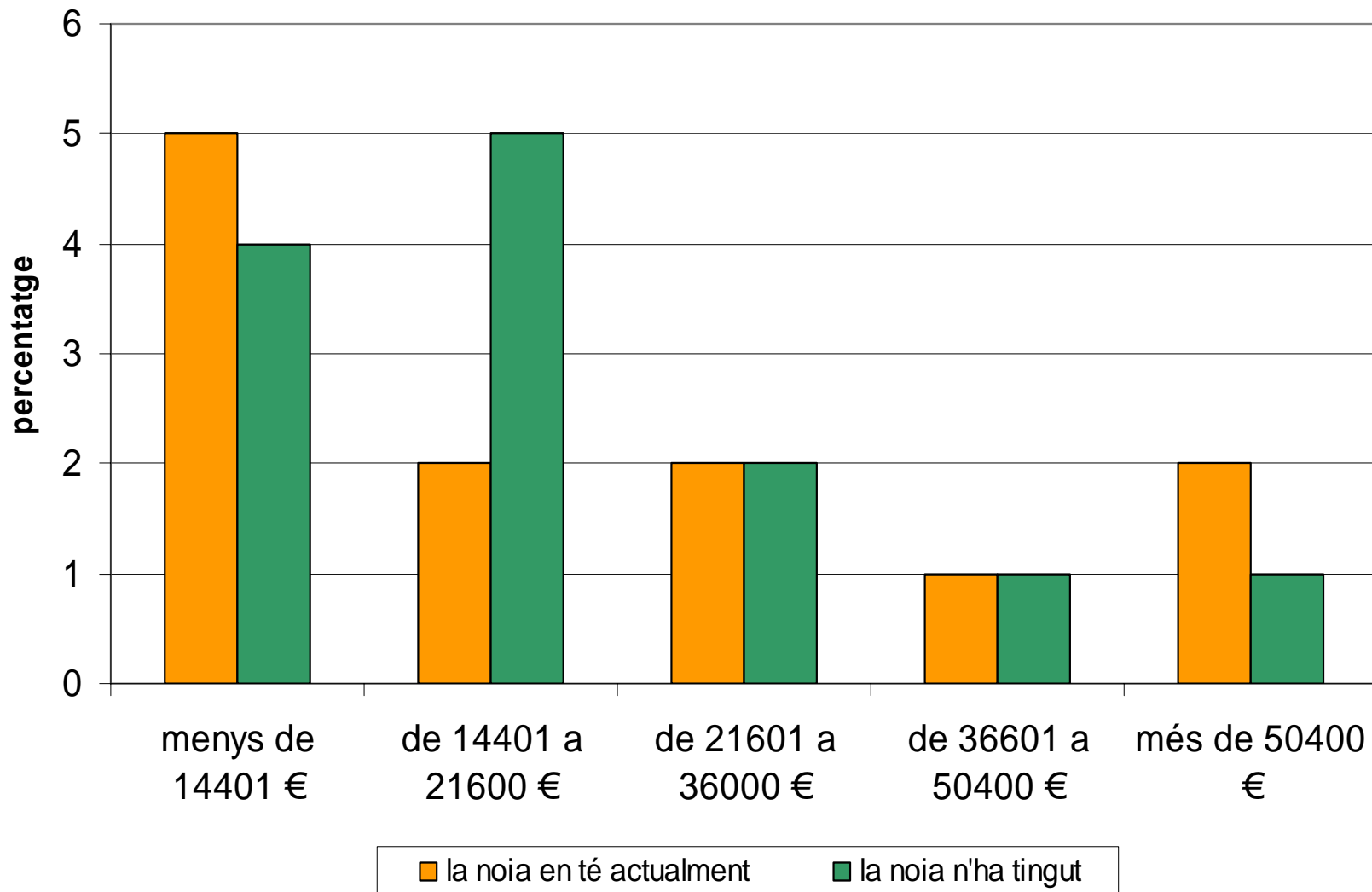
# Trastorns de conducta i/o hiperactivitat en els nois segons ingressos anuals a la llar



# DEPRESSIÓ, GÈNERE I RENDA

- Els trastorns de tipus depressiu i d'ansietat són més freqüents entre les noies i es troben associats amb baixa renda.

## Depressió, ansietat o altres trastorns mentals en les noies segons ingressos anuals a la llar

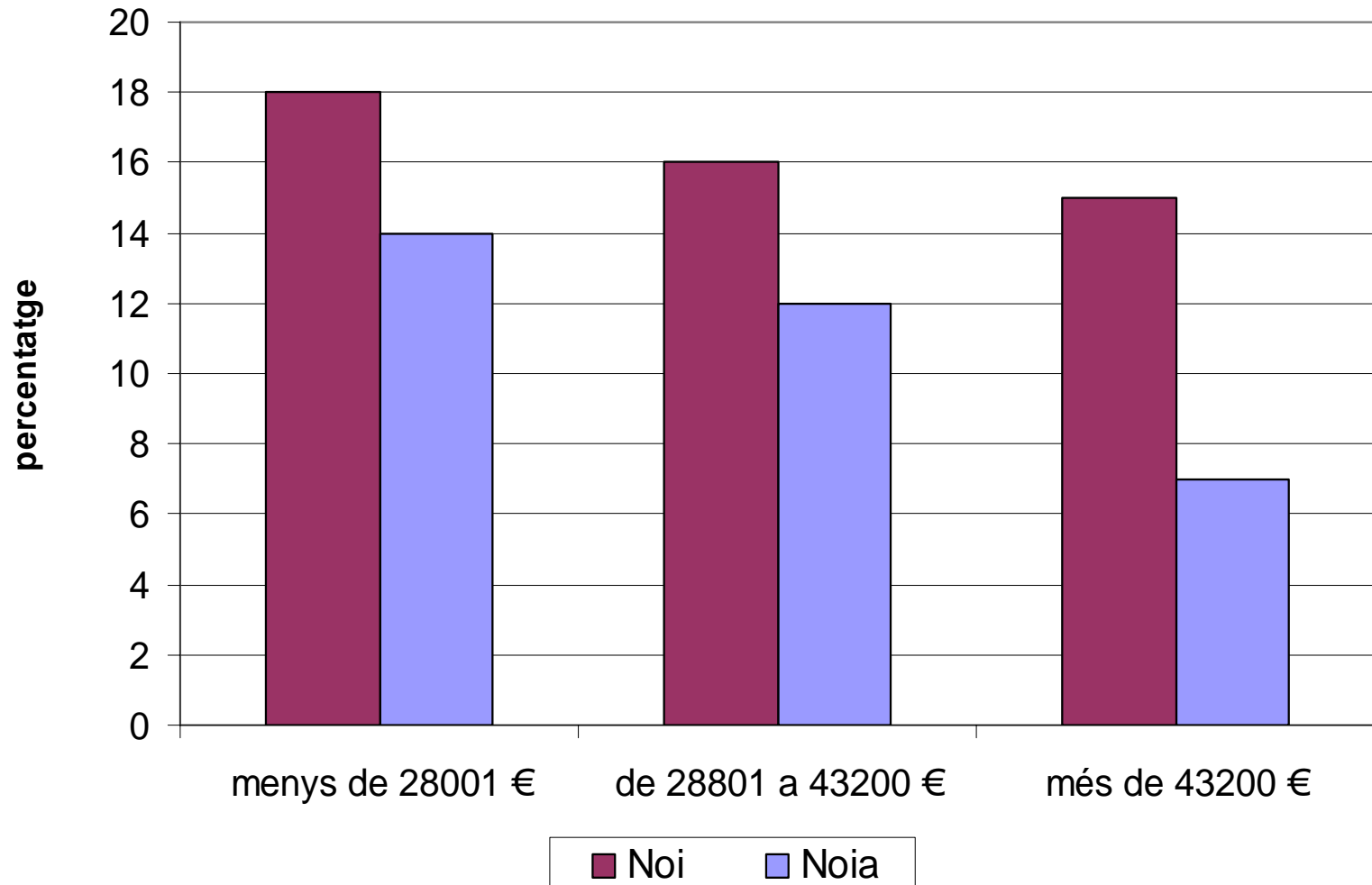




# SOBREPÈS I RENDA

- El sobrepès és més freqüent entre els nois, però les noies mostren majors diferències segons renda.

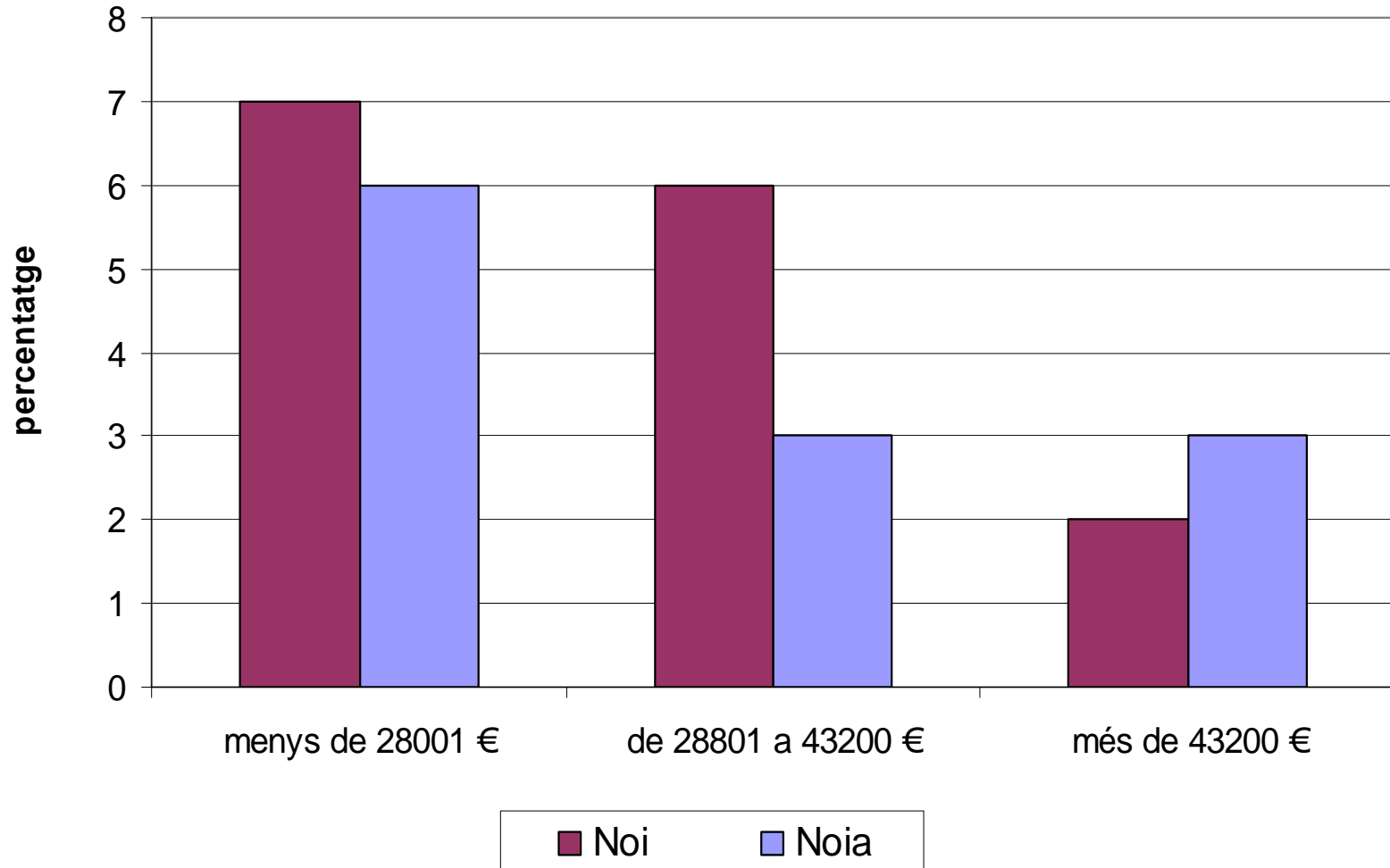
# Sobrepès en els nois/es (IMC) segons ingressos anuals de la llar



# OBESITAT I RENDA

- El mateix esdevé amb l'obesitat, encara que les diferències entre noies de mitja i alta renda no són significatives.

# Obesitat en els nois/es (IMC) segons els ingressos anuals de la llar



# CONCLUSIONS

- La importància del gènere: el risc a llarg termini i el risc immediat.
- Renda, hàbits alimentaris, trastorns del comportament i trastorns depressius-ansiosos.
- La força dels grups d'iguals i la permissivitat dels pares.

# RECOMANACIONS

- El capital social dels adolescents: la sociabilitat.
- Els “malestars” dels adolescents, gènere i classe social.
- El paper dels pares en una societat en continua transformació.

[www.ciimu.org](http://www.ciimu.org)

